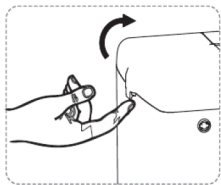
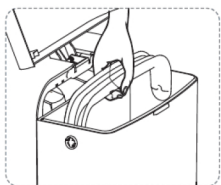


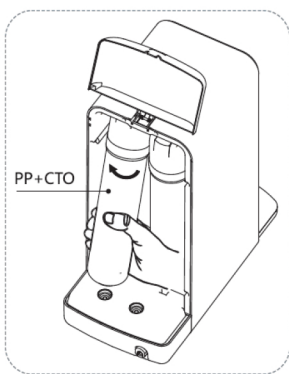
1) Tankdeckel öffnen und 10 Sekunden warten



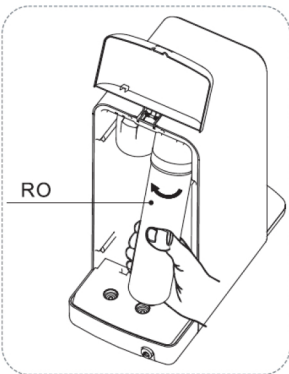
2) Wassertank entnehmen



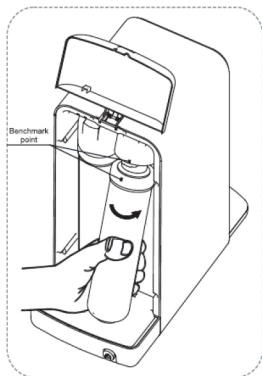
3) PP + CTO Filter im Uhrzeigersinn rausdrehen



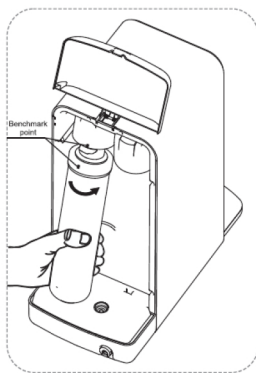
4) RO Membran Filter im Uhrzeigersinn rausdrehen



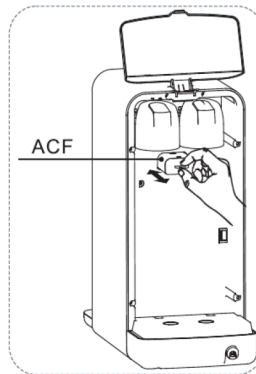
7) Den neuen RO Membran Filter gegen den Uhrzeigersinn eindrehen, bis der Ring der Filterkartusche oben anliegt



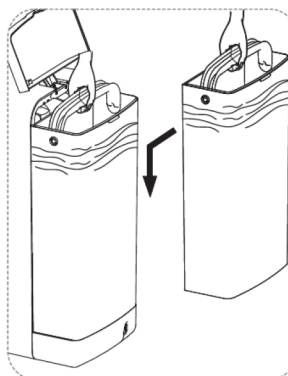
6) Den neuen PP + CTO Filter gegen den Uhrzeigersinn eindrehen, bis der Ring der Filterkartusche oben anliegt



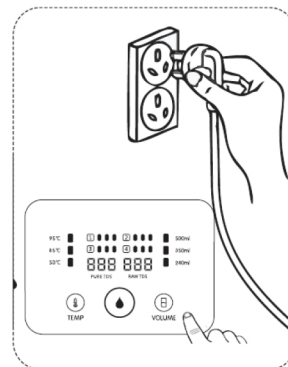
5) ACF Filter rausziehen und neuen einsetzen



8) Wassertank einsetzen und Tankdeckel schließen



9) Netzstecker einstecken und anschließend die Touch-Tasten „Temp“ und „Volume“ für 5 Sekunden gedrückt halten. Nur die Filter, deren Lebensdauer abgelaufen ist, werden so zurückgesetzt. Nach erfolgreichem Zurücksetzen ertönt ein 2 Sekunden Alarm



Hinweis: Es werden nur die Anzeigen zurückgesetzt, wenn alle LEDs der jeweiligen Anzeige aus sind. Wechselt man die Filter bevor die LEDs aus sind, so wird die Filteranzeige nicht zurückgesetzt.